

NEWSLETTER

Květen 2011



Newsletter v novém kabátě....

Milí příznivci Prague Patchwork Meeting,

Jsem ráda, že Vám mohu představit náš nový Newsletter. Věřím, že pro Vás bude přehlednější a zajímavější a bude se Vám dobře číst.

Hlavním tématem tohoto čísla je projekt Mystery Quilt s Kimberly Einmo, do kterého se řada z Vás zapojila, a který sklídl velký úspěch. V příštím čísle startuje nový Mystery Quilt! Doufám, že se zapojíte i v letošním roce.

Představíme Vám další z vítězek soutěží na PPM, tentokrát je to quilt od Danuše Březinové, který zvítězil v sekci Domov.

A jako malou ochutnávku na další ročník pro Vás máme profil paní Monique Gilbert, jedné z lektorek, kterou bude moci vidět na 6. PPM.

Anna Štěrbová

To nejlepší pro patchwork...

V této sekci najdete odkazy na prodejce, u kterých si můžete zakoupit šicí stroje, látky a další pomůcky, které pro patchwork potřebujete!

www.ragos.cz

www.strima.com

www.bernina.cz www.bernina.sk

www.patchwork-hobby.cz

www.patch-design.cz

www.aja-patchwork.cz

www.hotelstep.cz

OBSAH

Mystery Quilt s Kimberly Einmo s. 2

Kimberly Einmo o projektu s. 3

Danuše Březinová s. 4

Monique Gilbert s.5

Kurzy BPK s.6

„Když jsem viděla všechny dokončené quilty, které byly letos přihlášeny na výstavu PPM, nadšením jsem téměř přestala dýchat!“

Kimberly Einmo, s.3



5. ročník Prague Patchwork Meeting
Foto: Petr Nikodem

Více fotografií z výstavy najdete na našich webových stránkách.



Czech Star Mystery Quilt, Anna Štěrbová
(detail bordury)

Mystery Quilt od Kimberly Einmo na 5.PPM

5. ročník Prague Patchwork Meeting nabídl i 16 dokončených quiltů v rámci mezinárodního projektu americké lektorky Kimberly Einmo. Mnohé z vás výstavu navštívily a porovnávaly vystavené práce s vlastním ještě nedokončeným topem. Ráda bych proto shrnula ohlasy a připomínky, zejména pro ty, které svoji „Kimberly“ ještě dokončují nebo teprve plánují.

Hlavní „PRO“ hlasy:

- Velmi rychle hotový top, pokud se nešíje pravidelně v měsíčním cyklu, lze ušít během víkendu najednou
- Vypadá dobře téměř v každé barevnosti a lze použít i výrazně vzorovanou látku s velkým potiskem, velikost dílků umožňuje použít i jiné materiály než čistou bavlnu
- Relativně velké dílky jsou vhodné i pro začátečníky, základní dovednost předpokládá pouze znalosti na úrovni první lekce, tj. sešití dvou trojúhelníků a pak jen šití v pravých úhlech
- I při nejjednodušším proquiltování v linii hlavních švů nezůstávají velké neprošité plochy.

Zaznamenala jsem i jednu obecnou „PROTI“ námitku, která se týkala navrhované velikosti, tj. rozměru cca 140 x 140 cm. Pokud nechcete nástěnný quilt, doporučuji použít na ubrus a podle volby vzorované látky obměnit na jarní-velikonoční-letní-podzimní-vánoční. Rychlý top, podšití jen flanelem a prošití v linii švů – ideální dárek nebo doplnění vlastního interiéru.

Pokud jste se zatím pustily jenom do menších dek a stále váháte s krokem vpřed směrem k vytoužené dece přes dvě postele, zkuste použít základ z návodu, který doplníte jemně vzorovanou látkou v šířce cca 40 cm kolem dokola. S minimem úsilí budete mít úžasný velký top s krásnou centrální hvězdou. S dcerou jsme řešily stejný problém. Na následujících fotografiích nabízíme další možné varianty: opakovat poslední řadu pruhů a šachovnic, případně použít do bordury znovu všechny prvky původní mystery stavebnice.

Tímto ohlédnutím se s projektem Czech Star 2010/2011 loučíme, děkujeme všem, kdo projekt podpořili, zejména Generálnímu zastoupení Pfaff Pavel Haišman a těšíme se na novou variantu Mystery, kterou paní Kimberly Einmo (www.kimberlyeinmo.com) opět exkluzivně poskytne pro rok 2011/2012 Prague Patchwork Meeting.

Kompletní návod je stále volně ke stažení v sekci Newsletter na webové stránce

www.praguepatchworkmeeting.com
m vydání březen-prosinec 2010.

Jana Štěrbová



Czech Star Mystery Quilt, Anna Štěrbová

Kimberly Einmo o projektu Mystery Quilt

Ráda bych tímto poděkovala všem talentovaným a (dobrodružným) quiltačkám, které se zúčastnily prvního mystery projektu pro Newsletter PPM. Když jsem viděla všechny dokončené quilty, které byly letos přihlášeny na výstavu PPM, nadšením jsem téměř přestala dýchat! Byla jsem okouzlená a dojatá různými barevnými verzemi i tím, jak nádherně každý z dokončených quiltů vypadá.

Pro mne samotnou je těžké popsat, jak počténá a hrdá jsem se cítila každý měsíc, když jsem si představila quiltačky v České republice a mnoha dalších zemích, jak tráví svůj čas výběrem látek, sestavováním bloků v jednotlivých krocích až do odtajnění celého projektu. Jsem pyšná a potěšená, že jsem mohla být součástí tohoto neuvěřitelného společenství quiltaček.

Právě nyní se plně zabývám dokončením posledních podrobností dalšího originálního projektu pro Prague Patchwork Meeting. Ráda bych všechny autorky pozvala, aby se připojily a sdílely s námi radost ze spolupráce. Vzor není složitý, ale výsledek bude ohromující! Věřím, že se zúčastníte a podělíte se s námi o svůj hotový quilt ve speciální výstavní kolekci Mystery na PPM v roce 2012. Osobně se výstavy zúčastním, prohlédnu si všechny quilty a ráda pozdravím i jejich autorky. Zatím přeji hodně radosti při prohlížení seznamu pomůcek a materiálu a sestavování prvního kroku, vše najdete v Newsletteru PPM již příští měsíc.

Hezké šití!

Kimberly Einmo

Czech Star Mystery Quilt, Jana Štěrbová



„Jsem pyšná a potěšená, že jsem mohla být součástí tohoto neuvěřitelného společenství quiltaček!“

Kimberly Einmo



Czech Star Mystery Quilt, Jana Štěrbová (bordury)

Vítězné quilty 5.PPM: DOMEČEK (DANUŠE BŘEZINOVÁ)

Kdo by si myslel, že aplikace je má oblíbená technika je na omylu.... kdo mne zná se diví, že jsem se vůbec do domečku pustila. Ale kdo byl ve Francii v Sainte-Marie a viděl mne vzdychat u nádherných aplikací se nediví vůbec.... prostě to musím zkusit i když vím že to nebude to nej.... a tak vznikl domeček. A světe div se, vyhrál první místo v kategorii Domov v Praze na 5. Prague Patchwork Meeting. Ted' visí v mé dílně v Ostravě.

V roce 1999 jsem se poprvé s patchworkem náhodou seznámila, neexistovaly podložky, řezáky ani pravítka. Deku z hvězd Lone Star jsem šila snad rok. Burda, papírové šablony, nůžky, nemluvě o látkách.... Po roce byla první deka na světě, moje chloubka. Následovaly malé výstavy ve Fulneku v kapli sv. Rocha.

Začala jsem potkávat další spřízněné duše a v roce 2004 jsme založily klub moravských patchworkářek, tehdy jsem netušila, že patchwork bude i mým povoláním.

Dnes mám svůj obchůdek a zároveň dílnu, patchwork se stal mým povoláním. Do dílny si můžete zajít koupit látky, pomůcky, šicí stroje nebo navštívit některý z kurzů. Ale také můžete přijít jen tak na návštěvu, nebo třeba na vánoční punč, který pravidelně vařím pro své přítelkyně o Vánocích. (více se dozvíte na www.patchwork-cz.com). Můj poslední výmysl byl ušít deku s největším počtem domečků a v Pelhřimově se pokusit o zápis do knihy rekordů. Můžete mi pomoci a jeden domeček do konce května ušít a poslat. Deku pak darujeme dětem. Mé další aktivity jsou výstavy v Ostravě a Fulneku, které pomáhám organizovat. **Tímto bych vás chtěla ve dnech 17. -19. 6. 2011 pozvat na již tradiční 8. výstavu patchworku do Fulneku.**

Máme pro vás připravenou soutěž, prodejce s látkami a spoustu krásných patchworkových exponátů. Své výrobky můžete na výstavě mít i vy, stačí je poslat na mou adresu.

Těším se na Vás a ve Fulneku na shledanou.

Danuše Březinová



Domeček,
Danuše Březinová

Vítěz kategorie
Domov na 5. PPM

Fotografie poskytla
autorka.



Domeček, Danuše Březinová (detail)

**8. ročník výstavy
patchworku ve
Fulneku se koná
17. -19. 6. 2011.**

Více informací na stránkách
Prvního Moravského
Patchworkového Klubu
www.patchwork-morava.cz

MONIQUE GILBERT – Lektorka na 6. PPM

Monique Gilbert začala s tradičním patchworkem v roce 1983 v Belgii, zemi, ve které patchwork není příliš rozšířen. Brzy si začala navrhovat vlastní vzory. Při společné práci s „de Kunstbank“ v roce 1989 si uvědomila, že je potřeba Art Quilt v Evropě propagovat, a že to bude náročný a dlouhodobý úkol.

Podílela se na koordinaci Europa Quilts 1 a 2 v Leuven a je spolu zakladatelkou Q.Art Belgium (www.q-art.be), což je skupina v Belgii žijících umělců zabývajících se art quiltem.

Monique je členem SAQA (www.saqa.com) a její art quilty jsou pravidelně vybírány a vystavovány na předních světových výstavách.

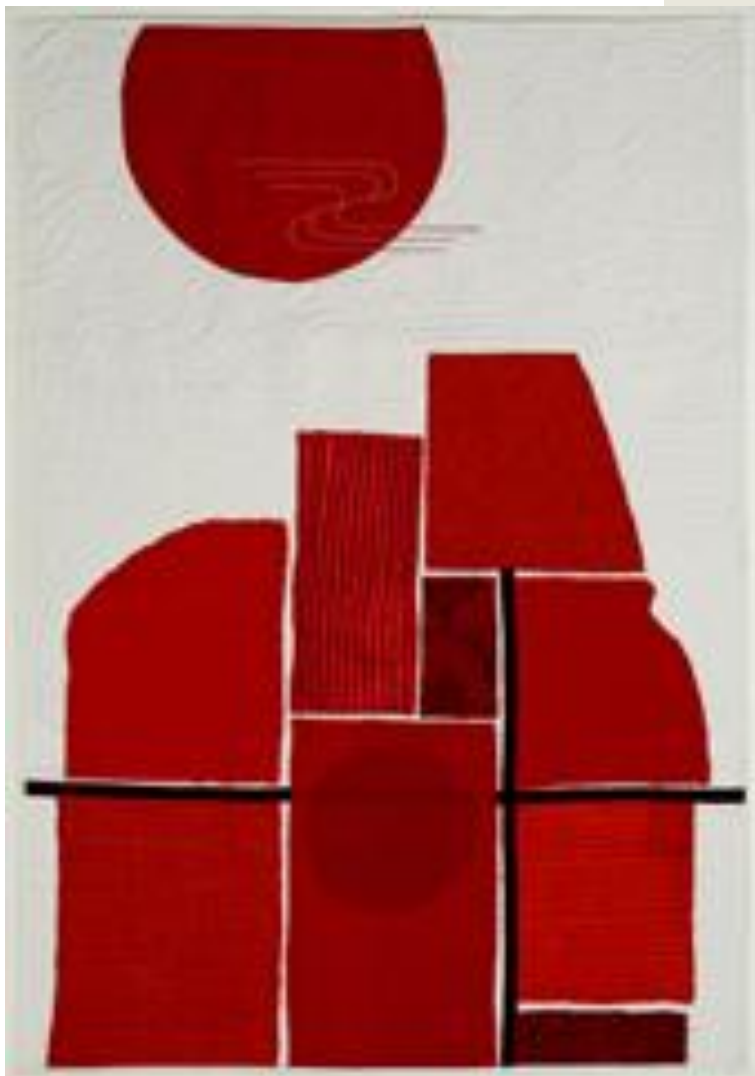
Používá látky, které má k dispozici (komerční, ručně barvené, hedvábí, potištěné i netradiční). Všechny quilty jsou šity na stroji. Její moderní nástěnné quilty jsou k vidění v Evropě, USA i Japonsku. Její vášní je vyučovat nové techniky a sdílet je s těmi, kteří jsou pro moderní quilt stejně zapálení.

Monique Gilbert



Monique Gilbert, Ztracené dveře (Lost Door),
100x100 cm

www.moniquegilbert.be



Monique Gilbert, Červený Samurai (Red Samurai)
80 x 117 cm

Fotografie poskytl(a) autorka.

Kurzy v klubovně BPK

21.5.2011 sobota	10.00 - 16.00 hod	Malujeme, tiskneme, řežeme	Jana Štěrbová
24.5.2011 úterý	16.30 - 19.00 hod.	Cyklus tradičních bloků: Javorový list	Květa Sudová
27.5.2011 pátek	16.00 hod.	Klub tradičního patchworku: Využití zbytků látek	
28.5.2011 sobota	10.00 - 12.00 hod	Ruční steh v moderním artquiltu	Jana Lálová
31.5.2011 úterý	16.30 - 19.00 hod.	Dahlia	Květa Sudová
1.6. 2011 středa	16.30 - 19.00 hod	Letní kabela	Anna Králíková
3.6. 2011 pátek	15.00 - 19,00 hod	Enkaustika	Tereza Janáčková
4.6. 2011 sobota	10.00 - 14.00 hod.	Setkání BPK v Hotelu STEP	
7.6. 2011 úterý	16.30 - 19.00 hod	Cyklus tradičních bloků: Virginská cívka	Květa Sudová
8.6. 2011 Středa	16:30 – 18:30 hod	Proplétaná šála	Nada Harbichová
10.6.2011 pátek	16.00	Art klub	
11.6.2011 sobota	10.00 - 12.00 hod.	Základy volného quiltování	Jana Štěrbová
14.6.2011 úterý	16.30 - 19.00 hod.	Japonské taštičky a peněženky	Květa Sudová
15.6.2011 středa	16.30 - 19.00 hod.	Bláznivé kytky	Anna Králíková
21.6.2011 úterý	16.30 - 19.00 hod.	Cyklus tradičních bloků: Hvězda z Ohia	Květa Sudová
24.6.2011 pátek	16.00 - 19.00 hod.	Klub tradičního patchworku: Projekty a techniky na cesty	
28.6.2011 úterý	16.30 - 19.00 hod.	Ubrus s křivkami	Květa Sudová

Detaily rozvrhu, popisy a pomůcky najdete na www.b-p-k.cz v sekci Kurzy.

Dvouhodinové kurzy 200,-, čtyřhodinové 400 Kč, celodenní 600 ,- Kč. Přihlášky přijímají přímo lektorky:

Květa Sudová: kveta.sudova@gmail.com, 602 516 926
Irena Zemanová: irca.zemanka@seznam.cz, 724 082 439
Jana Štěrbová: jana-sterbova@seznam.cz, 724 161 846
Jana Haklová: haklovaj@seznam.cz, 777 274 454
Renata Bažantová: bazant.renata@seznam.cz, 606 835 888
Anna Králíková: kralikovanna@gmail.com 728 605 752
Jana Lálová: jana@lalova.cz, 737 282 133
Tereza Janáčková: tereza.janackova@seznam.cz; 608 423 221
Nada Harbichová: harbichova@seznam.cz; 723 120 524

Setkání BPK se koná v sobotu 4.června od 10ti hodin v hotelu STEP.

Vzhledem k promítání filmu se však nekoná jako obvykle v Kongresovém centru, ale ve Wellness centru - vchod jako na výstavu PPM - v 1.patře.