

NEWSLETTER

Únor 2012



Prague Patchwork Meeting se blíží...

Milé čtenářky, milí čtenáři, přátelé PPM,

Další ročník mezinárodní výstavy Prague Patchwork Meeting tady bude již za necelé dva měsíce. Věřím, že stejně jako my se už nemůžete dčkat.

V aktuálním čísle Newsletteru PPM vám přinášíme profil Romany Černé, která bude na PPM mít jednu z ucelených galerií. Novinky vám představí oblíbený prodejce látek, firma Coats Czecho.

Nechybí ani další návod na patchworkovou tašku

Pokud se letos chystáte na EPM, podpořit řeskou kolekci, na str. 6 najdete nabídku zájezdu. Pro lepší přehled o článcích a návodech v minulých číslech přinášíme rejstříky za rok 2011.

Anna Štěrbová

To nejlepší pro patchwork...

V této sekci najdete odkazy na prodejce, u kterých si můžete zakoupit šicí stroje, látky a další pomůcky, které pro patchwork potřebujete!

www.sicistroj.cz

www.latky.cz

www.ragos.cz

www.strima.com

www.vierma.cz

www.patchwork-hobby.cz

www.patch-design.cz

www.aja-patchwork.cz

www.hotelstep.cz

OBSAH

Prodejci – Coats Czecho s. 2

Romana Černá s. 3

Návod na tašky II s. 5

Kurzy v klubovně BPK s. 4

Cestujeme za patchworkem s.6

Rejstříky PPM Newsletter 2011 s.7

„Na svůj první pokus jsem bohužel vyčerpala většinu svého začátečnického nadšení a čtverečky šly na dlouhou dobu k ledu. Ale semínko už bylo zaseto.“

Romana Černá

Prodejci na Prague Patchwork Meeting – COATS Czecho



Spoločnosť COATS Czecho, s.r.o. vás opäť pozýva na návštevu svojho stánku na výstave Prague Patchwork Meeting v dňoch 30.3. až 1.4.2012.

Naša minuloročná účasť na PPM nám umožnila oficiálne uviesť na český trh kvalitné lifestylové látky pod značkou Rowan a Free Spirit, ktoré spolupracujú s takými zvučnými menami ako Amy Butler, Kaffe Fassett, Anna Maria Horner, Joel Dewberry, Kathy Davis, Tina Givens, Dena Fishbein, Heather Bailey a s mnohými ďalšími. U českých zákazníkov sme zaznamenali veľmi pozitívny ohlas najmä na Amy Butler a Kaffe Fassetta, veríme však, že si vás časom získajú rovnako aj ďalší návrhári.

Tento rok sme pre vás pripravili ochutnávku z kolekcií na jeseň a zimu 2011.

Značku Rowan zastupuje veľmi obľúbená Amy Butler a Kaffe Fassett. Jesennou novinkou od Amy Butler je kolekcia Lark, pri tvorbe ktorej sa Amy nechala inšpirovať jej obľúbenou ikonou Maxime de la Falaise. Pre túto kolekciu sú charakteristické žiarivé farby a kvetinové motívy.

Značku Kaffe Fassett tvoria traja páni: všestranný Kaffe Fassett, Brandon Mably a Philip Jacobs. Kaffe Fassett prichádza s kolekciami: BabaGanoush, Tile Flowers, Frilly, Parasols a Violets. Kolekcie Philipa Jacobsa sú Iris and Peony, Japanese Chrysanthemum, Luscious, Pom Pom Dahlias a Primula. Trio uzatvára Brandon Mably s kolekciami Wrinkle, Herringbone Stripe, Rings, Beaded Tents a Dancing Paisley.

Free Spirit zastrešuje veľa známych návrhárov, spomeňme aspoň 3 z nich. Najobľúbenejšou je isto Anna Maria Horner, ktorá svoju úspešnú minuloročnú kolekciu Loulouthi ponúka okrem 100% bavlny tento rok aj vo flaneli a zamate. Novinkou je úplne nový druh látky Loulouthi needleworks, na ktorej sú predtlačené motívy na vyšívanie s Anchor mulinkami a perlovkami. Tie sú k dispozícii pod názvom Anna Maria Horner for Anchor.

Ďalším zvučným menom je Valori Wells a jej kolekcia Karavan, ktorá vás vezme na ďalekú cestu plnú orientálnych vôní kari, fig a tabaku, rubínov, slonov, pávov a pestrých farieb.

Poslednou návrhárkou, ktorej kolekciu vám na tohtoročnom PPM sprostredkujeme, je Kathy Davis a jej kolekcia Sweet Birdie. Je oslavou radosti a sladkých snov, ktoré si pamätáme z detstva. Svieže farby pestrofarebných kvetov a veselé vtáčiky vám zaiste vyčaria úsmev na tvári.

Tešíme sa na vás na rovnakom mieste ako minulý rok!

Team Coats Czecho, s.r.o.

Fotografie poskztila firma Coats Czecho

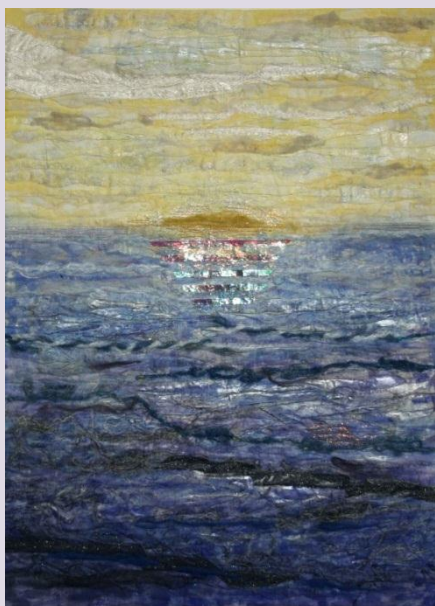
Romana Černá - Patchwork a já

S patchworkem jsem začínala postupně, pomalu a jaksí plíživě. Šití oblečení pro rodinu koncem osmdesátých let patřilo skoro ke každé manželce či matce a ani já nebyla výjimkou. Svůj šicí repertoár mi pomohla obohatit Burda, která se začala objevovat i na našich stáncích. V ní jsem nějak nevědomky obdivovala oblečení poskládané z více druhů látky, takže časem se i u mě doma objevily patchworkové šaty i svetr a bylo jen otázkou času, kdy překonám prvotní ostych a začnu „naostro“. Čas příznačně dozrál na počátku nového tisíciletí, jednoduše jsem popadla nůžky, křídou a školní příložník a světlo světa spatřily první polštářky a deka. V prvotním nadšení a také díky nedostatku informací jsem páchala neuvěřitelné začátečnické chyby, které by určitě přivedly zkušenou patchworkářku na pokraj šílenství. Na svůj první pokus jsem bohužel vyčerpala většinu svého začátečnického nadšení a čtverečky šly na dlouhou dobu k ledu. Ale semínko už bylo zaseto.

Běžely týdny, běžely roky. Uprostřed léta 2007 jsem si shodou náhod koupila v jedné zapadlé šumperské trafice německý časopis Lena patchwork. Rafinovaný ďábel mívá mnoho podob a tohle byl jeho mistrovský kousek. Hned v následujících týdnech jsem si pořídila řezák, podložku a pravítko, a pak už jsem se vezla na stále rychlejším tobogánu nákupů barevných klůcků, jejich kombinování a sešívání. Upsala jsem se patchworku na mnoho let a zatím nelituji. Moji blízcí mě podporují, i když se občas neskrývají názorem, že „matka je poněkud praštěná, ale zatím to snad není nebezpečné“. Svě nadšení jsem před dvěma lety ještě posílila nákupem nového šicího stroje a za svou úžasnou Husqvarnu Sapphire jsem rodině stále víc a víc vděčná.

V počátcích jsem šila podle obrázků a z materiálů, které jsem našla doma. Jak šel čas tak jsem asi jako každá patchworkářka postupovala ke složitějším vzorům šitým ze speciálně nakoupených látek a nyní mě čím dál více baví artquilt v jeho nekonečném množství zpracovávaných materiálů a vzorů. Klasické šití však nijak nezatracuji, i když čtverečky a trojúhelníky čím dál častěji měním za nepravidelné křivky. A ještě jedna věc je pro mé šití charakteristická – skoro každý druhý quilt zobrazuje moře. Nevím, jak jsem k tomu přišla, jestli mám v krvi nějaké námořnické buňky, netuším. Pokud se budete chtít podívat na mé výtvořky tak vás moc ráda přivítám na svých stránkách www.manka.estranky.cz nebo ve výstavní galerii na Prague patchwork meeting 2012, kde budou k vidění některé z mých posledních „šplouchajících“ obrázků.

Romana Černá



Romana Černá, Sen o Nekonečnu



Modrehorce



Benátky navždy

Kurzy v klubovně BPK - 2012

21.2.2012 úterý 16,30 - 18.30 hod.	Cyklus tašky a kabelky 1. skupina	Květa Sudová
24.2.2012 pátek 16.00 hod.	Klub tradičního patchworku	
28.2. 2012 úterý 16:30-18.30 hod.	Cyklus tašky a kabelky 2. skupina	Květa Sudová
3.3.2012 sobota 10.00 hod.	Setkání BPK ve Wellness Hotelu STEP****	
6.3.2012 úterý 13,30 -15.30 hod.	Tři nákupní tašky	Květa Sudová
6.3.2012 úterý 16,30 - 18.30 hod.	Cyklus tašky a kabelky 1. skupina	Květa Sudová
9.3.2012 pátek 16.00 hod.	16.00 hodin Art quilt klub	
13.3.2012 úterý 16,30 - 18.30 hod.	Cyklus tašky a kabelky 2. skupina	Květa Sudová
20.3.2012 úterý 16,30 - 18.30 hod.	Cyklus tašky a kabelky 1. skupina	Květa Sudová
27.3.2012 úterý 13,30 -15.30 hod.	Jarní ubrus	Květa Sudová
27.3.2012 úterý 16,30 - 18.30 hod.	Cyklus tašky a kabelky 2. skupina	Květa Sudová

Detaily rozvrhu, popisy a pomůcky najdete na www.b-p-k.cz v sekci Kurzy.

Dvouhodinové kurzy 200,-, čtyřhodinové 400 Kč, celodenní 600,- Kč.

Přihlášky přijímají přímo lektorky:

Květa Sudová: kveta.sudova@gmail.com, 602 516 926

Jana Sterbova: jana-sterbova@seznam.cz, 724 161 846

Jana Lálová: jana@lalova.cz 737 282 133

Mirka Kalinová: kalinova@mybox.cz

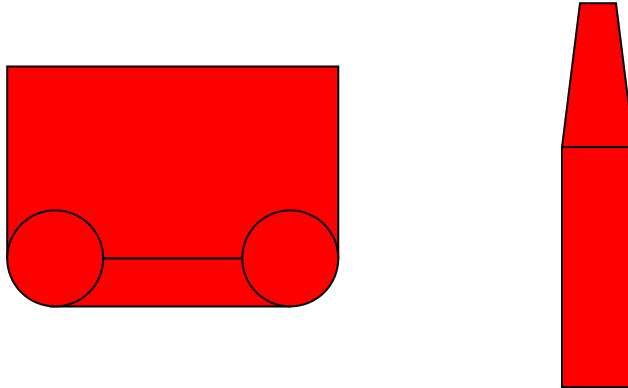


Střihy na tašky II

Střih č. 1 z Newsletteru PPM leden 2012 lze použít i na kabelku se zaoblenými spodními okraji:

Výřez na spodní straně doplníme do oblého kruhového tvaru, pomůžeme si talířkem, okrajem skleničky apod. Postranní díl a zároveň dno tvoří obdélník k hornímu okraji tašky lehce zešikmený pro lepší stabilitu a elegantnější tvar tašky.

Obecně pro jeho celkovou délku platí: $(2 \times \text{výška} + 1 \times \text{šíře horního okraje}) - 5 \text{ cm} = \text{délka postranního dílu a dna včetně zešikmení}$.



Střiháme: 2 x hlavní díl z látky topu i z podšívky, 2 x postranní díl z látky topu i podšívky (případně 2x v přehybu), oba tvary vystříhneme 2 x i z výztuhy, postranní díly je ale lepší stříhat se spodním švem s větším přídavkem, protože umožňuje získat rezervu při vsazování do obvodu tašky.

Postup: barevně zpravujeme oba hlavní díly, případně doplníme ještě kapsovým dílem, vše podžehlíme výztuhou. Vyztužený postranní díl nasadíme lícem k líci od horních okrajů směrem ke spodnímu na jeden z hlavních dílů, postupně špendlíme, uprostřed spodního okraje ověříme místo středového švu dna, případně upravíme, dno sešijeme, došpendlíme a přišijeme postranní a dnový díl napevno. Líc na líc přiložíme druhý hlavní díl a přišijeme. V kulatém rohu lehce nastříhneme.

Stejně vypracujeme podšívku (předtím našijeme na hlavní díly kapsičky). Tašku líc na líc spojíme s podšívkou, prošijeme v horním okraji až na 10 cm otvor pro obrácení, otočíme, otvor došijeme v ruce a vyštepujeme horní okraj.

Ucha: našijeme na hotovou tašku nebo zachytíme mezi podšívku a hlavní díl před obrácením a prošítím v horním okraji nebo zašijeme pevná ucha do poutek přišitých na hlavní díl.

TIP: pro zpevnění připevníme knoflíkové nožičky do dna před podšívkováním. Vypracujeme druhé falešné dno z dvojité látky s mezi výztuhou a vložíme do dna tašky. Tento střih je vhodný od malých kabelek až po relativně velké tašky.

Variace: postranní díl se dnem a ucha ušijeme z barevně ladící druhé látky (malý a velký potisk a pod). Postranní díl se dnem lze všít k hlavnímu dílu i s tzv. paspulkou (šňůra zašitá do šikmého 5cm širokého proužku)

Jana Štěrbová

18th European Patchwork Meeting

FRANCIE - Sainte-Marie-aux-Mines

Termín zájezdu: 13.-15.9.2012

European Patchwork Meeting je každoročním setkáním příznivců patchworku z celého světa, které se již tradičně koná v malebné části Alsaska - v Sainte Marie aux Mines, v oblasti malých romantických vesniček, nádherných přírodních scenérií a kulturních pamětihodností. V roce 2012 bude součástí výstavy i kolekce českých quiltů.



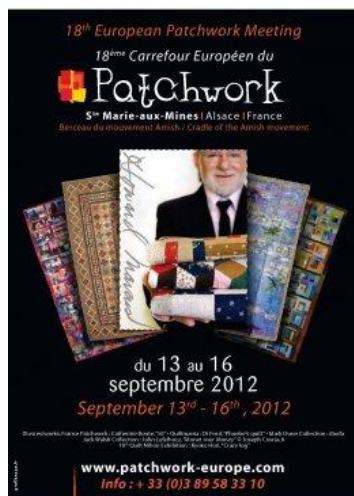
Program zájezdu:

1.den / 13.9. 15:00 odjezd z **Ostravy** / 18:00 odjezd z **Brna** /
21:00 odjezd z **Prahy**

2.den / 14.9. v ranních hodinách příjezd do **Sainte Marie aux Mines**
celodenní návštěva výstavy
v 18:00 hodin odjezd do **Colmaru**, ubytování v hotelu COLBERT** v centru města
(dvoulůžkové pokoje se sociálním zařízením), možnost večeře či individuální volno
k prohlídce historického centra malebného města proslulého svými hrázděnými domy

3.den / 15.9. po snídani odjezd do **Sainte Marie aux Mines**, návštěva výstavy
ve 14:00 hodin odjezd,
příjezd do Prahy cca 23:30 / do Brna 02:30 / do Ostravy 05:30

Ubytování – Hotel Colbert 2* v centru Colmaru, dvoulůžkové pokoje s vlastním sociálním zařízením, televizí, telefonem a možností připojení WIFI.



Cena zájezdu: 4 250 Kč odjezd z **Prahy**
4 550 Kč odjezd z **Brna**
4 900 Kč odjezd z **Ostravy**

Cena zahrnuje:

- Dopravu autobusem z Ostravy / Brna / Prahy
- 1 nocleh v hotelu se snídaní ve dvoulůžkových pokojích
- Komplexní cestovní pojištění (léčebné výlohy, úraz, odpovědnost za způsobenou škodu, storno ze zdravotních důvodů)

Cena nezahrnuje:

- Večeře v Colmaru v restauraci nedaleko hotelu / menu bez nápojů - 500 Kč
- Vstupenka na výstavu (předběžně 500 Kč - 20€, bude upřesněno)

PŘIHLÁŠKY – Čedok a.s. / Michaela Zbejvalová / tel.
224 197 256

e-mail: michaela.zbejvalova@cedok.cz



Prague Patchwork Meeting Newsletter - 3. Ročník (2011)

TÉMATICKÝ REJSTŘÍK

Rubrika	Téma	PPM č.	Strana
Osobnosti patchworku	Vítězky 5. PPM - Jana Dušková	4	4
	Kimberly Einmo o projektu Mystery Quilt	5	3
	Vítězné quilty 5.PPM: Domeček (Danuše Březinová)	5	4
	Monique Gilbert - lektorka na 6. PPM	5	5
	Vítězné quilty 5. Ročníku PPM: Slunce v síti (Mirka Kalinová)	6	3
	Osobnost světového patchworku - Pia Welsch	9	2
	Osobnost světového patchworku - Gabriele Schultz Herzberger	10	2
	Reportáže Bonnie Lyn McCaffery	10	3
	Textile News: Svoboda (Freiheit· Liberté· Freedom) - Gudrun Heinz	10	5
Hvězda světového patchworku v Praze – Ricky Tims (www.rickytims.com)	11	2.3	
Cesty za patchworkem	Pozvánka na Festival of Quilts v Birmingham	7	4
	Prague Patchwork Meeting podruhé na Festival of Quilts v Birmingham	8	2
	„Mola“	9	3
	Výstava - Autorské panenky a Art quilt	11	4
Kluby	Skupina Quilt Art	1	5
	Jak dopadl pokus o český patchworkový rekord	7	2
Návody	Rychlé přenášení quiltovacích motivů	1	6-7
	Mini odpadkový koš na nitě (nebo krabička na šperky)	2	5
	Velikonoční skládaná vajíčka	4	2-3
	Výzva pro všechny patchworkářky – fanyanky PPM	6	4
	Mystery Quilt „Putování české hvězdy“ – Krok 1	6	5-6
	Mystery Quilt „Putování české hvězdy“ – Krok 2	7	5
	Mystery quilt s Kimberly Einmo – Krok 3	8	4
	Mystery quilt s Kimberly Einmo – Krok 4	9	4
	Mystery quilt s Kimberly Einmo – Krok 5	10	4
	Mystery quilt s Kimberly Einmo – Krok 6	11	8-9
	Inspirace pro dokončení Mystery Quilt	11	10
	Vánoční stromeček jinak	12	2
	„Pečeme“ z patchworkového sendviče – dárky za minutu dvanáct	12	3

Rubrika	Téma	PPM č.	Strana
Prodejci, partneři PPM, vystavovatelé	Partneři Prague Patchwork Meeting - PFAFF	1	4-5
	Partneři Prague Patchwork Meeting – COATS CZECH	2	4
	Histori bílovičké krajky	3	8-9
	LÁTKY MRÁZ – Udělej si quilt	3	10
	Pozvánka na stánek – firma HAIŠMAN	3	11
	Pozvánka na stánek – POLYTEX	3	11
	BERNINA podporuje kreativní skupiny	3	12
	Kurzy ATELIÉRU STOJAN v Praze	4	5
	Mystery Quilt od Kimberly Einmo na 5.PPM	5	2
	Firma HEIŠMAN představuje novinky....	9	5-6
	BERNINA - Centrum Andrea Votrubcová	11	5
	Udělej si quilt - www.dumlatek.cz	8	3
	RAGOS opět na výstavě For Decor	9	3
	Různé	Zajímavosti - Patchwork Heroes	1
5. ročník Prague Patchwork Meeting – „Minigalerie“		1	2
5. ročník Prague Patchwork Meeting - Workshopy		1	3
5. ročník Prague Patchwork Meeting – Podmínky jednotlivých kategorií		2	2
PPM a Doll Prague 2011		2	3
5. ročník PPM – Základní informace o výstavě		3	2-6
5. ročník Prague Patchwork Meeting - Workshopy		3	7
Krajka na 5. Prague Patchwork Meeting		3	8
Ohlédnutí za 5. ročníkem mezinárodní textilní výstavy Prague Patchwork Meeting		4	2
Podmínky soutěží na 6. Prague Patchwork Meeting 2012		6	2
Trendy v bydlení a dekoracích představí veletrhy FOR INTERIOR a FOR DECOR		7	3
Workshopy na 6. Prague Patchwork Meeting		11	6-8



JMENNÝ REJSTŘÍK - OSOBNOSTI PATCHWORKU

Jméno	PPM č.	Strana
Březinová, Danuše	5	4
Dušková, Jana	4	4
Einmo, Kimberly	5	3
Gilbert, Monique	5	5
Heinz, Gudrun	10	5
Kalinová, Mirka	6	3
McCaffery, Bonnie Lyn	10	3
Schultz Herzberger, Gabriele	10	2
Tims, Ricky	11	2-3
Welsch, Pia	9	2

AUTORSKÝ REJSTŘÍK

Jméno	PPM č./Strana
Březinová, Danuše	5/4, 7/2
Dušková, Jana	4/4
Einmo, Kimberly	5/3, 6/5-6, 7/5, 8/4, 9/4, 10/4, 11/8-9
Fikejzová, Helena	12/2
Gilbert, Monique	5/5
Heinz, Gudrun	10/5
Kalinová, Mirka	6/3
Kocian, Pavel	9/5-6
Lálová, Jana	9/3
Landovská, Andrea	11/4
Osičková, Heda	3/8-9
Pětová, Jana	2/3
Štěrbová, Anna	1/1-5,
Štěrbová, Jana	1/5-7, 2/2, 5, 3/1-8, 4/2, 3, 5/2, 6/2, 4-6, 7/3, 5, 8/2-4, 9/2, 4, 10/2-4, 11/2-3, 6-10, 12/3
Zimová, Anka	3/12

