



### NA ÚVOD

*Milé čtenářky a milí čtenáři,*

V tomto čísle Vám představíme další příběhy rezavých quiltů. Soubor šrotovného bude první českou kolekcí quiltů kompletně vystavenou na zahraniční výstavě! Příští týden ji budou moci shlédnout návštěvníci Festival of Quilts v Birminghamu.

Pokračuje i projekt Czech Star s Kimberly Einmo, do kterého se zapojuje i řada patchworkářek v zahraničí. Pokud jste tak ještě neudělali, připojte se také a ušijte si krásný klasický quilt.

Krásný srpen!

*Anna Štěřbová*

### OBSAH



#### PŘÍBĚHY RZI

Marta Drozdová	str. 2
Alena Martinová	str. 2
Jana Štěřbová	str. 3

#### VYSTAVOVATELÉ NA 5.PPM

Brigitte Morgenroth	str. 4
---------------------	--------

#### VAŠI PRODEJCI

MarLen	str.6
--------	-------

#### NÁVODY

Czech Star Mystery Quilt	str. 7
--------------------------	--------

#### POZVÁNKA NA VÝSTAVU

str. 5

#### KURZY

str. 5



### ZAJÍMAVÉ ODKAZY

***V této sekci Vám budeme přinášet odkazy na prodejce, u kterých si můžete zakoupit šicí stroje, látky a další pomůcky, které pro patchwork potřebujete!***

[www.sicistroj.cz](http://www.sicistroj.cz)

[www.strima.com](http://www.strima.com)

[www.patchwork-hobby.cz](http://www.patchwork-hobby.cz)

[www.patch-design.cz](http://www.patch-design.cz)

[www.aja-patchwork.cz](http://www.aja-patchwork.cz)

[www.e-patchwork.cz](http://www.e-patchwork.cz)

[www.veselajehlicka.cz](http://www.veselajehlicka.cz)

[www.eshop.patchwork-studio.cz](http://www.eshop.patchwork-studio.cz)

[www.hotelstep.cz](http://www.hotelstep.cz)



## PŘÍBĚHY „REZAVÝCH“ QUILTŮ Č.6 - MARTA DROZDOVÁ (Zrzka Týna)

Po úvaze, jak začít s quiltem na téma „šrotovné“, jsem našla ve svých maličkostech černou bavlnu, na které se na mne udiveně dívala malá postavička, ze které jsem si chtěla ušít tašku. Zvolila jsem si tuto kresbu jako předlohu s myšlenkou, že jí udělám vlasy plné lokýnek. Batikovala jsem vesele železnými předměty jak bavlnu, tak i hedvábí.

Bohatě batikované paspulky ale nešly moc dobře obrátit, a tak jsem musela přistoupit k ručnímu kroucení a našívání. Týnu jsem postupně oblékala do šatiček, našívala korálky a ozdobovala kresbou guttou. Celý quilt jsem postupně barevně poskládala a volně prošívala. Aby Týna trochu trojrozměrně vystoupila, podkládala jsem zespodu vatelín. Do vlasů jsem našila hedvábné kytičky a doprostřed korálkovou kytku z fima.

Týnu jsem postupně posadila kolem do trávníku ručně vyšitého zelenými bavlnkami a na dotvoření jemnými nitěmi. Placaté fimo korálky spolu s ručními stehy dále dozdobily quilt, někde byla použita i vlněná příze.

Když se ale vrátím na začátek, byla to pro mne radost takto postupovat a těším se na další můj zážitek.

*Marta Drozdová*



*Marta Drozdová, Zrzka Týna*



## PŘÍBĚHY „REZAVÝCH“ QUILTŮ Č.6 - ALENA MARTINCOVÁ (Příběh rzi)



*Alena Martincová, Příběh rzi*

Zadané téma „šrotovné“ mi šrotovalo v hlavě dosti dlouho, neboť nepatřím k těm patchworkářkám, které hned sednou a do druhého dne mají krásný quilt na světě.

Převážně při jízdách vlakem do Prahy jsem téma v myšlenkách probírala, až se zrodil nápad!!! V blízkosti železničních tratí se vyskytne dost nepořádku a odložených rezavějících předmětů. Zároveň je ale vidět, jak se krajina mění, ožívá, jak vesničky a města krásní. Uvědomila jsem si pomíjivost věcí a jejich opětnou recyklaci. Tyto metamorfózy nás neustále provázejí v našem životě, a tak se zrodil onen nápad se znakem jing a jang, kdy každá stará věc má v sobě již zárodek věci nové. Tím byla dána grafika quiltu.

Pak jenom vybrat vhodnou barevnost látek a některé obarvit rzi. Barvila jsem bavlněná plátina kousky rezavého pletiva a železnými destičkami převážně o dovolené v Chorvatsku. V tamním podnebí vše krásně rezaví a mořská voda také udělá své. Poté následovalo vrapení látek, sešívání do oblouků, překrytí rezavým šifonem ve tvaru spirály a následné prošití celého quiltu. Pokud na někoho toto „rezavění“ zapůsobí a udělá mu radost, bude to pro mne ta pověstná třešnička na dortu.

*Alena Martincová*



## PŘÍBĚHY „REZAVÝCH“ QUILTŮ Č.6 – JANA ŠTĚRBOVÁ (Rez I)

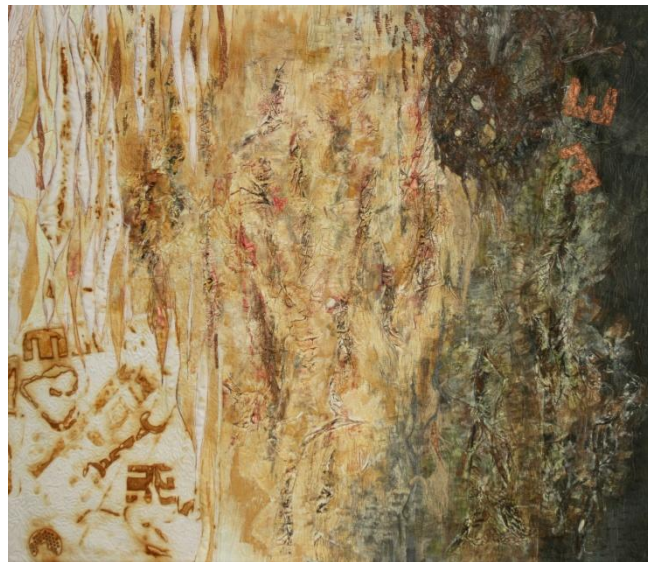
Na podzim roku 2009 jsem vyzkoušela novou techniku vytváření povrchů moderních quiltů pomocí gessa a papírových vrstev. Nabarvené záhyby abacca tissue na světlém a batikovaném podkladu postupně vytvářely dojem usychající, odumírající přírody, ze které už zbývají jen rezavé a přírodně vybělené tóny.

Quiltu ale stále chyběla levá část jako protiváha výchozí tmavé zeleně na pravém okraji. Shodou okolností jsme v té době na Art Klubu stanovili téma společné kolekce pro rok 2010 šrotovné (tj. látky barvené rží jako základní materiál) a hned na další setkání mi přítelkyně jeden ze svých prvních pokusů přinesla.

Otisky rezavých předmětů přesně doplnily téma quiltu: na konci je vše téměř vybělené a zbývají jen stopy.

Povinný podíl alespoň 25% rží barvené látky ale dva darované vzorky nespĺňovaly, pomohla jsem si proto jejich rozřezáním na volné jazyky a rezavý vzhled doplnila fóliemi, embossingem a zdůraznila metalickou quiltovací nití.

*Jana Štěřbová*



*Jana Štěřbová, Rez I*



## PŘÍBĚHY „REZAVÝCH“ QUILTŮ Č.7 – JANA ŠTĚRBOVÁ (Rezavá Monstrance)



*Jana Štěřbová. Rezavá Monstrance*

Pro materiál na tento quilt jsem si látku připravila sama z různých zbytků látek a kousků kovového odpadu, kancelářských svorek a drátěnky. Vše jsem sendvičovitě proložila do kbelíku od pracího prášku a bohatě zalévala octovou vodou. Kbelík jsem pak uzavřela a nechala asi 10 dnů stát na místě. Vyprané látky díky různé základní struktuře a odstínu narezavění připomínaly mozaiku, pro větší pestrost jsem ještě některé části upravila před rozřezáním potiskem. Mozaikové pozadí mi skvěle posloužilo pro realizaci skici patchworkové monstrance, již dlouho jsem měla v úmyslu zkusit využít Lutradur pro průhledný efekt v quiltu.

Hodně cestuji a vždy mne zaujme moderní církevní stavba zasazená do zdánlivě tradičního okolí, pokusila jsem se proto obdobně o ztvárnění klasického liturgického předmětu soudobou textilní technikou ale s respektováním jeho atributů (paprsky monstrance, schránka na ostatky, quiltovaná andělská křídla).

*Jana Štěřbová*



## BRIGITTE MORGENROTH - NĚMECKO

V roce 1990 jsem odešla se svým manželem na 4 roky do Jižní Afriky do Bophuthatswana. V té době tam ještě existoval apartheid. V nemocnici, kde manžel pracoval, jsem vyučovala ruční práce a šila tlakové obvazy pro pacienty s popáleninami. Náhodou se mi dostaly do ruky 3 sešity s fotografiemi amišských quiltů, které mne inspirovaly zkusit i tuto pro mne dosud neznámou techniku. Tehdy jsme žili v buši bez kontaktu s jinými quilterkami, a proto jsem byla při svých prvních pokusech odkázána jen sama na sebe. Teprve po návratu do Německa jsem zjistila, jaké úžasné věci lze zhotovit touto technikou. Také jsem se teprve tehdy dověděla, že quiltování nejen práci spojuje, ale je zdobí a spoluvytváří. Moje první práce byly zcela ve stylu Amishů, později jsem si našla a vypracovala svůj vlastní styl, kterým jsem pokračovala další 4 roky během pobytu v Libyi. K mým do té doby obvyklým jednobarevným směšovým materiálům jsem na libyjských trzích přidala viskózu, perlon a podobné látky, protože ani v Africe, ani v Libyi nebylo možné koupit bavlněné látky. Zato zde byl úžasný polyester-satén s matným leskem, jehož struktura a barevná různorodost mne zcela nadchla.

Poté, co manžel odešel do penze, strávili jsme další 4 roky ve Francii, kde jsem se poprvé zúčastnila patchworkových výstav nejen jako návštěvník, ale i vystavovatel. Měla jsem příležitost absolvovat v Německu kurzy Dorle Stern-Straeter a Heide Stoll-Weber, zůstala jsem ale věrná svému stylu.

V roce 2004 jsme se definitivně vrátili do Německa. Díky silné podpoře manžela se mohu plně věnovat svému quiltingu, pomáhá mi i s organizováním výstav i při mé účasti na nich v Německu i v zahraničí.

Často nyní používám jednobarevné Douppion hedvábí a polyester-satén, částečně v kombinaci se vzorovanými látkami. Ladění barev a jejich skládání k sobě v různých typech materiálů jsou základem mé práce. Hedvábí i polyester-satén tvoří při typickém příčném a podélném zpracování ve srubovém patchworku úžasné efekty. Fascinují mne i ručně barvené bavlněné látky Heide Stoll-Weber svým bohatstvím barevných přechodů. Při šití je pro mne důležitá přesnost, proto šiji úzké proužky na papír (manžel je pro mne v počítači navrhuje a množí). Moje quilty jsou šité na stroji a ručně quiltovány. Ráda šiji i velký quilt ručně. Ačkoliv quilt pro mne znamená velkou deku pro běžné použití, vytvářím v poslední době i menší práce s komplikovanými vzory.

Jsem členkou francouzské, německé i rakouské gildy, členkou International Quilt Association a SAQA.

Moje práce byly zastoupeny na výstavách v USA (2009 Houston a od roku 2007 putovní výstavy po 4 státech USA), Francii, Švýcarsku, Rakousku, Velké Británii a Německu. Na podzim 2010 budu mít vlastní výstavu v St. Marie aux Mines při 16. ročníku Patchwork Europe.

Quilty šiji z nadšení a žene mne přitom touha vidět, jak práce pokračuje a co nakonec vznikne. Jsem ráda, když na výstavách návštěvníci se mnou o mých quiltech diskutují.

*Brigitte Morgenroth*



*Brigitte Morgenroth*



*Brigitte Morgenroth, Wirbelwind, 155 x 230 cm, ručně barvené látky, strojové šití, ruční quiltování*



## KURZY v KLUBOVNĚ BPK

13.8.2010 pátek	13 – 15	J. Štěřbová: Volné quiltování v art quiltu
	16 – 18	setkání Art Quilt klubu
21.8.2010 sobota	10 – 12	I. Zemanová: Metalické fólie a písmo
	13 – 15	I. Zemanová: Želé barvení
24.8.2010 úterý	16.30 – 18.30	K. Sudová: Drobnosti do kabelky
27.8.2010 pátek	16 – 18	setkání Klubu tradičního patchworku – téma Listy
28.8.2010 sobota	Od 10 hodin	celodenní workshop: Rámový quilt volnou technikou (zdarma)

**Květa Sudová: od září zahajuje nový cyklus základních kurzů, vždy ve čtvrtek začátek 16.30 hod.**

Detaily rozvrhu, popisy a pomůcky najdete na [www.b-p-k.cz](http://www.b-p-k.cz) v sekci Kurzy.

**Dvouhodinové kurzy 200,-, čtyřhodinové 400 Kč, celodenní 600,- Kč. Přihlášky přijímají přímo lektorky:**

Jana Lálová: [jana@lalova.cz](mailto:jana@lalova.cz), 737 282 133

Květa Sudová: [kveta.sudova@gmail.com](mailto:kveta.sudova@gmail.com), 602 516 926

Irena Zemanová: [irca.zemanka@seznam.cz](mailto:irca.zemanka@seznam.cz), 724 082 439

Jana Štěřbová: [jana-sterbova@seznam.cz](mailto:jana-sterbova@seznam.cz), 724 161 846

Renata Bažantová: [bazant.renata@seznam.cz](mailto:bazant.renata@seznam.cz), 606 835 888

Jana Haklová: [haklovaj@seznam.cz](mailto:haklovaj@seznam.cz), 777 274 454



## VAŠI PRODEJCI - MarLen

Firma je na trhu již 20 let, původně se zaměřovala výhradně výrobě pletacích přízí značky MarLen.

Od samého počátku byly používány k výrobě převážně materiály přírodní, jako je len, bavlna, vlna ....

Pro velký zájem o výrobky a poptávka po přírodních přízích se firma rozhodla rozšířit svoji nabídku i o metrový textil. V dnešní době v prodejnách firmy MarLen můžete najít velký sortiment nejen přízí, ale i vláken speciálních i efektních. K nabídce patří angora, merino, hedvábí, ale také příměsi. Z těchto materiálů dále vznikají jedinečné kupóny cca 6m, které jsou ručně tkané, můžete tedy kombinovat příze s látkou a vytvořit dle vlastního návrhu opravdu jedinečný model.

V posledních dvou letech se také rozšířila nabídka metráže o textil bytový. Jelikož firma po více jak deset let spolupracovala dodavatelsky na řadě filmových a divadelních projektů, bylo tedy z čeho čerpat....

Najdete zde metráže se vzory od baroka, rokoka, secese, artdeca až po modernu...

Výběr je opravdu široký, dále je doplněn o záclony a bytové doplňky jako jsou štrápce, knoflíky na závěsy, závěsové manžety...

Další zajímavé náměty k vaší tvorbě určitě přijdou při návštěvě obchodů 1. MarLen Praha, Karolíny Světlé 12, Praha 1, 2. MarLen Brno, kde můžete objevit také České skleněné knoflíky, korále se skla, drahé kameny....

Majitelky Lenka Suská a Martina Bílková také vytváří nové vzory pro látky, které nechávají tkát, ale také zastupují řadu světových značek v bytové kultuře: EL BARIO, PT prestigious textiles, CASAMANCE, DESIGNERS GUILD.

Spolupracují s mnoha bytovými architekty a bytové výrobky, jako jsou deky, přehozy přes postele, čalouněné sedáky, závěsy, záclony, polštáře, ubrusy v současné době prezentují ve firmě FOUR CROWNS .Budečská 39, Praha 2-Vinohrady.





## CZECH STAR MYSTERY QUILT – Díl 4.

Je tady další díl seriálu Czech Star Mystery Quilt s Kimberly Einmo, dnes se pustíme do šití bloku s hvězdou!

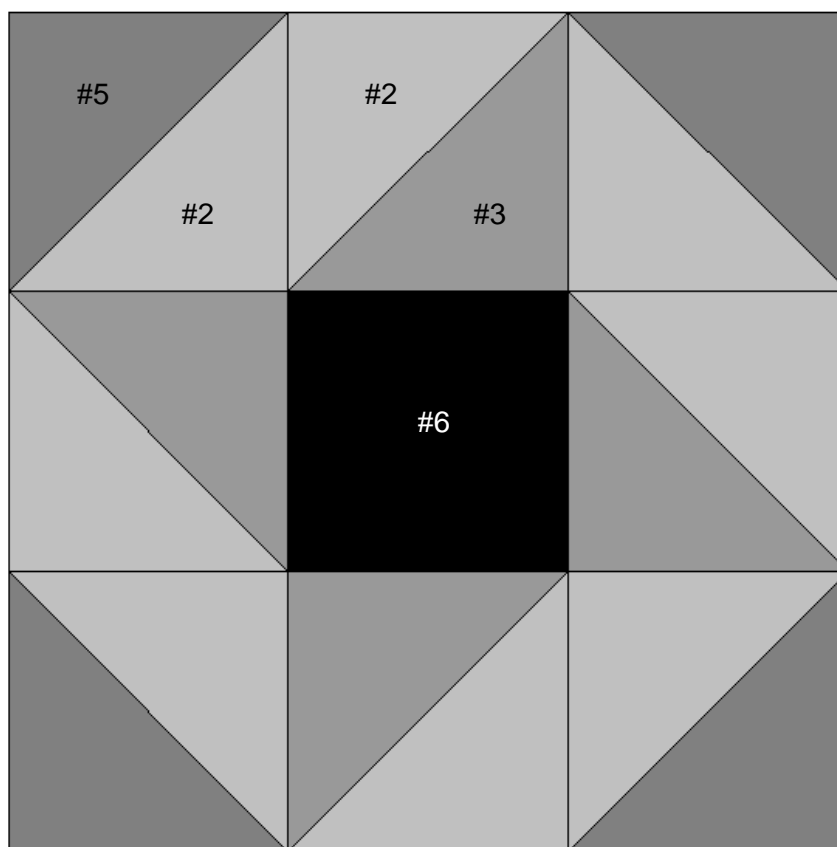
### **KROK # 2**

Návod na sestavení bloku:

- pro sestavení bloku potřebujete: 4 čtverce sešité z trojúhelníků látek 2 a 5  
4 čtverce sešité z trojúhelníků látek 2 a 3  
1 čtverec o straně 3 ½ " z látky 6
- pozorně sešijte čtverce složené do nine-patche podle obrázku
- hotový blok by vyjít jako čtverec o straně 9 ½"
- pokud je třeba, strany srovnejte do požadovaného čtvercového rozměru
- ušijte čtyři bloky

### **TIP!**

Konzultace k projektu Mystery nabízí Klub tradičního patchworku na svých setkáních v klubovně BPK.



Největší výběr pomůcek Vám i pro tento projekt nabízí

**WIS Patchwork Studio (<http://www.eshop.patchwork-studio.cz/>)**